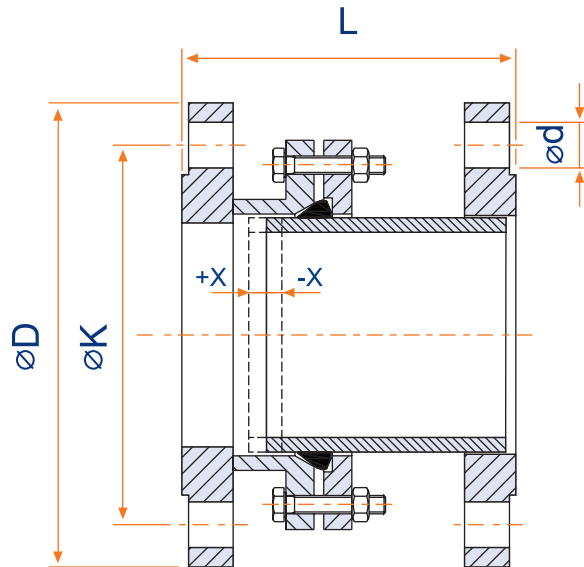


## اتصال قابل انبساط (Expansion Joint)

کاربرد اتصال قابل انبساط با سطوح لغزنده استنلس استیل:

اتصالات قابل انبساط ساخت شرکت نهرآب گستر اشتهدارد از نوع کشویی با سطوح لغزنده از جنس استنلس استیل می باشد. این اتصالات حرکت طولی معادل ۱۰۰ میلی متر دارند و در خطوط لوله روکار و مواردی که حرکت طولی خط وجود دارد برای جلوگیری از آسیب دیدن قطعات و تجهیزات خط لوله به علت نیروهای ناشی از انبساط و انقباض خط لوله مورد استفاده قرار می گیرد. این قطعات به علت طراحی خاص، برعکس انواع آکاردئونی و لاستیکی قابلیت تحمل فشارهای بالا را دارا هستند.



نام و جنس قطعات اتصالات قابل انبساط:

ST37-2 or Ductile iron	فلنج ساکت
Stainless Steel	لوله لغزنده
ST37-2 or Ductile Iron	رینگ وسط
EPDM or NBR	لاستیک آب بند
Galvanized Steel	پیچ و مهره

• لوازم یدکی قابل ارائه.

**پوشش:** رنگ پودری اپوکسی با پاشش به روش الکترواستاتیک که ضخامت آن حداقل ۲۵۰ میکرون بوده و دارای گواهینامه مجاز برای آب آشامیدنی از مؤسسات معتبر بین المللی می باشد.

EN 1092-1 (ISO 7005-1 , DIN2501)

سوراخکاری فلنج ها بر اساس استاندارد:

DN	D (mm)	K (mm)	No. of Holes	L (mm)	X (mm)	Bolt size	Weight (kg)
50	165	125	4	440	± 100	4-M12*70	11
65	185	145	8	440	± 100	4-M12*70	12
80	200	160	8	440	± 100	4-M12*70	15
100	220	180	8	440	± 100	4-M12*70	19
125	250	210	8	440	± 100	4-M12*70	23
150	285	240	8	450	± 100	4-M12*70	32
200	340	295	8	450	± 100	8-M12*70	45
250	395	350	12	450	± 100	8-M12*70	58
300	445	400	12	450	± 100	8-M12*70	67
350	505	460	16	450	± 100	8-M12*70	88
400	565	515	16	500	± 100	8-M12*80	112
450	615	565	20	500	± 100	12-M12*80	128
500	670	620	20	500	± 100	12-M16*80	145
600	780	725	20	500	± 100	12-M16*80	190
700	895	840	24	500	± 100	12-M16*80	235
800	1015	950	24	500	± 100	16-M16*80	320
900	1115	1050	28	530	± 100	16-M16*100	360
1000	1230	1160	28	530	± 100	20-M16*100	430
1200	1455	1380	32	550	± 100	24-M16*100	660
1400	1675	1590	36	550	± 100	24-M16*110	920
1600	1915	1820	40	560	± 100	28-M16*110	1350
1800	2115	2020	44	580	± 100	32-M20*120	1680
2000	2325	2230	48	590	± 100	32-M20*120	2050

مشخصات برای سایزهای بزرگتر از ۲۰۰۰ بر حسب درخواست مشتری اعلام می گردد.

شرکت نهرآب گستر اشتهدارد ضمن رعایت استانداردهای زیربط حق هر گونه تغییر در ابعاد و مشخصات را جهت ارتقاء کیفی برای خود محفوظ می دارد.

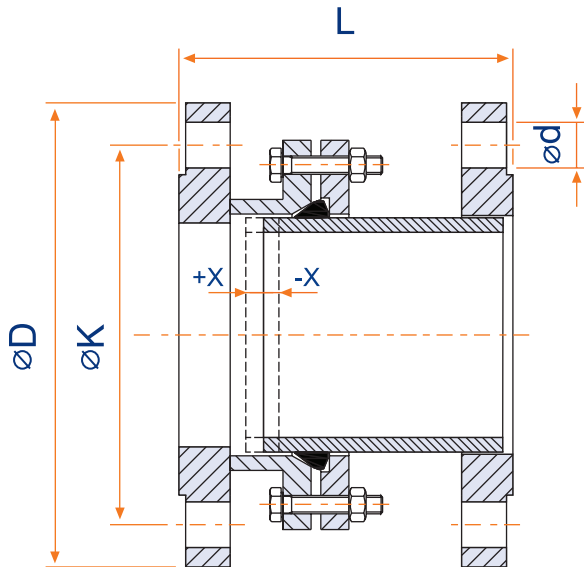
## اتصال قابل انبساط (Expansion Joint)

کاربرد اتصال قابل انبساط با سطوح لغزنده استنلس استیل:

اتصالات قابل انبساط ساخت شرکت نهرآب گستر اشتهدارد از نوع کشویی با سطوح لغزنده از جنس استنلس استیل می باشد. این اتصالات حرکت طولی معادل  $\pm 100$  میلی متر دارند و در خطوط لوله روکار و مواردی که حرکت طولی خط وجود دارد برای جلوگیری از آسیب دیدن قطعات و تجهیزات خط لوله به علت نیروهای ناشی از انبساط و انقباض خط لوله مورد استفاده قرار می گیرد. این قطعات به علت طراحی خاص، برعکس انواع آکاردئونی و لاستیکی قابلیت تحمل فشارهای بالا را دارا هستند.

نام و جنس قطعات اتصالات قابل انبساط:

ST37-2 or Ductile iron	فلنج ساکت
Stainless Steel	لوله لغزنده
ST37-2 or Ductile Iron	رینگ وسط
EPDM or NBR	لاستیک آب بند
Galvanized Steel	پیچ و مهره



• لوازم بدکی قابل ارائه.

**پوشش:** رنگ پودری اپوکسی با پاشش به روش الکترواستاتیک که ضخامت آن حداقل ۲۵۰ میکرون بوده و دارای گواهینامه مجاز برای آب آشامیدنی از مؤسسات معتبر بین المللی می باشد.

EN 1092-1 (ISO 7005-1 , DIN2501)

سوراخکاری فلنج ها بر اساس استاندارد:

PN 16	DN	D (mm)	K (mm)	No. of Holes	L (mm)	X (mm)	Bolt size	Weight (kg)
	50	165	125	4	440	$\pm 100$	4-M12*70	11
65	185	145	8	440	$\pm 100$	4-M12*70	12	
80	200	160	8	440	$\pm 100$	4-M12*70	15	
100	220	180	8	440	$\pm 100$	4-M12*70	19	
125	250	210	8	450	$\pm 100$	4-M12*70	23	
150	285	240	8	450	$\pm 100$	4-M12*70	32	
200	340	295	12	450	$\pm 100$	8-M12*70	47	
250	405	355	12	450	$\pm 100$	8-M12*70	69	
300	460	410	12	460	$\pm 100$	8-M12*80	85	
350	520	470	16	460	$\pm 100$	8-M12*80	115	
400	580	525	16	490	$\pm 100$	8-M12*80	145	
450	640	585	20	500	$\pm 100$	12-M12*90	168	
500	715	650	20	500	$\pm 100$	12-M16*100	214	
600	840	770	20	500	$\pm 100$	12-M16*100	285	
700	910	840	24	500	$\pm 100$	12-M16*100	320	
800	1025	950	24	510	$\pm 100$	16-M16*100	418	
900	1125	1050	28	540	$\pm 100$	16-M16*100	480	
1000	1255	1170	28	540	$\pm 100$	20-M16*110	630	
1200	1485	1390	32	560	$\pm 100$	24-M16*120	970	
1400	1685	1590	36	570	$\pm 100$	24-M20*120	1200	
1600	1930	1820	40	590	$\pm 100$	28-M20*130	1650	
1800	2130	2020	44	600	$\pm 100$	32-M20*140	2000	
2000	2345	2230	48	610	$\pm 100$	32-M24*140	2330	

مشخصات برای سایزهای بزرگتر از ۲۰۰۰ بر حسب درخواست مشتری اعلام می گردد.

شرکت نهرآب گستر اشتهدارد ضمن رعایت استانداردهای زیربط حق هر گونه تغییر در ابعاد و مشخصات را جهت ارتقاء کیفی برای خود محفوظ می دارد.