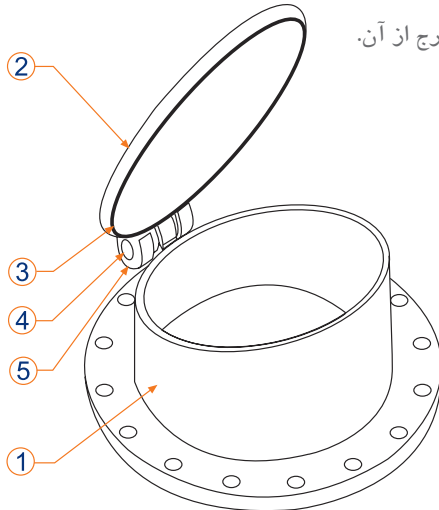


دریچه تخلیه (Flap Valve)

دریچه تخلیه اتصالی است متشکل از یک بدنه، دریچه و لولا که در انتهای خطوط لوله و دیواره ها و یا کانال ها نصب می شود و وظایف زیر را بر عهده دارد:



- تخلیه جریان های پمپ شده در خطوط لوله یا جریان های ثقیل درون لوله به خارج از آن.
- جلوگیری از ورود اشیاء خارجی و جانوران موذی به درون لوله یا کانال.
- جلوگیری از ایجاد جریان معکوس.

سوراخکاری فلنج ها مطابق استاندارد (EN1092-1 (DIN 2501- ISO 7005-1)

و یا سایر استانداردهای مورد در خواست مشتری انجام می گیرد.

پوشش: رنگ پودری اپوکسی با پاشش به روش الکترواستاتیک که ضخامت آن حداقل ۲۵۰ میکرون بوده و دارای گواهینامه مجاز برای آب آشامیدنی از مؤسسات معتبر بین المللی می باشد.

جدول نام و جنس قطعات دریچه تخلیه:

Part No.	Part Name	Material
1	Body	GJL 250 or GJS 400-15 or St 37-2
2	Flap	GJL 250 or GJS 400-15 or St 37-2
3	O-Ring	NBR or EPDM
4	Hinge Pin	Stainless Steel
5	Spring Pin	Stainless Steel

انواع دریچه تخلیه از نظر مقطع:

۱. با مقطع مستطیل:

- این نوع دریچه بیشتر در کانال های رو باز و همچنین برای جلوگیری از بازگشت موج و جریان ناشی از جزر و مد آب دریاها مورد استفاده قرار می گیرد.

۲. با مقطع دایره:

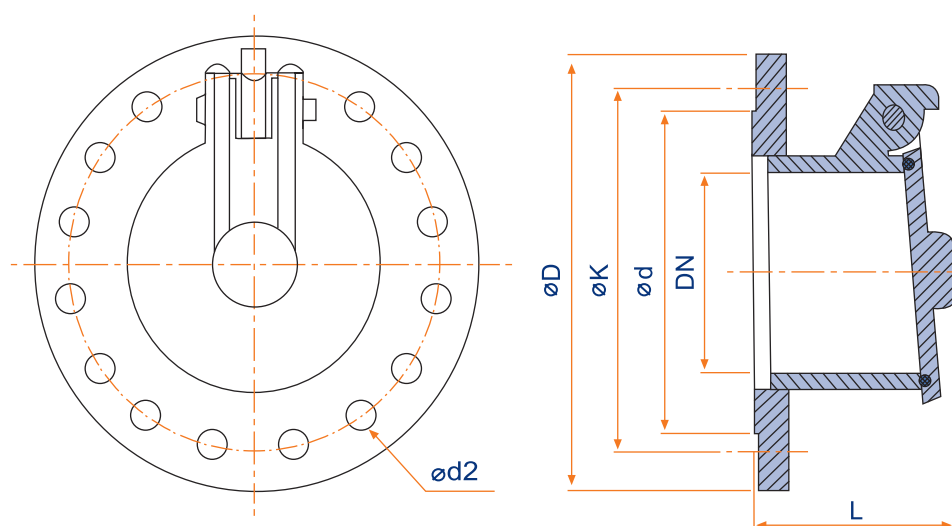
- با نشیمنگاه عمودی: مناسب برای نصب روی دیواره های بتنی و زیر سطح آب.
- بانشیمنگاه مایل: مناسب برای نصب روی لوله های فلنج دار و خطوطی که سیال به کمک پمپ از آن خارج می شود.

ویژگی های دریچه تخلیه نهرآب گستر:

- امکان ساخت مطابق با کلیه استانداردهای رایج جهت نصب به انواع فلنج (DIN, ISO, ANSI, BS, ...)
- گشودگی دریچه به میزان ۹۰ درجه و عدم قفل کردن دریچه در انتهای کورس حرکتی اش.
- مناسب جهت فاضلاب.
- وجود نشیمنگاه مناسب (لاستیکی) جهت جلوگیری از ایجاد صدا.
- گشودگی با کمترین فشار لازم (کمتر از ۱/Bar).
- مناسب جهت نصب در زیر یا بالای سطح آب.

شرکت نهرآب گستر اشتهاارد ضمن رعایت استانداردهای زیربط حق هر گونه تغییر در ابعاد و مشخصات را جهت ارتقاء کیفی برای خود محفوظ می دارد.

ابعاد دریچه تخلیه PN 10 / 16:



EN 1092-1 (ISO 7005-1 , DIN2501)

سوراخکاری فلنج ها بر اساس استاندارد:

DN (mm)	L(mm)	PN 10				PN 16			
		D(mm)	K(mm)	d(mm)	Drilling	D(mm)	K(mm)	d(mm)	Drilling
50	105	165	125	102	4 (M16)	165	125	102	4 (M16)
65	105	185	145	122	4 (M16)	185	145	122	4 (M16)
80	130	200	160	138	8 (M16)	200	160	138	8 (M16)
100	130	220	180	158	8 (M16)	220	180	158	8 (M16)
125	130	250	210	188	8 (M16)	250	210	188	8 (M16)
150	140	285	240	212	8 (M20)	285	240	212	8 (M20)
200	150	340	295	268	8 (M20)	340	295	268	12 (M20)
250	190	395	350	320	12 (M20)	405	355	320	12 (M24)
300	210	445	400	370	12 (M20)	460	410	378	12 (M24)
350	225	505	460	430	16 (M20)	520	470	438	16 (M24)
400	220	565	515	482	16 (M24)	580	525	490	16 (M27)
450	250	615	565	532	20 (M24)	640	585	550	20 (M27)
500	280	670	620	585	20 (M24)	715	650	610	20 (M30)
600	310	780	725	685	20 (M27)	840	770	725	20 (M33)
700	350	895	840	800	24 (M27)	910	840	795	24 (M33)
800	390	1015	950	902	24 (M30)	1025	950	900	24 (M36)
900	430	1115	1050	1005	28 (M30)	1125	1050	1000	28 (M36)
1000	470	1230	1160	1110	28 (M33)	1255	1170	1115	28 (M39)
1100	510	1340	1270	1228	32 (M33)	1355	1270	1220	32 (M39)
1200	530	1455	1380	1330	32 (M36)	1485	1390	1330	32 (M45)

مشخصات برای سایزهای بزرگتر از ۱۲۰۰ و فشارهای بالاتر بر حسب درخواست مشتری اعلام می گردد.

شرکت نهرآب گستر اشتهداد ضمن رعایت استانداردهای زیربط حق هر گونه تغییر در ابعاد و مشخصات را جهت ارتقاء کیفی برای خود محفوظ می دارد.